

# Информация об изделии

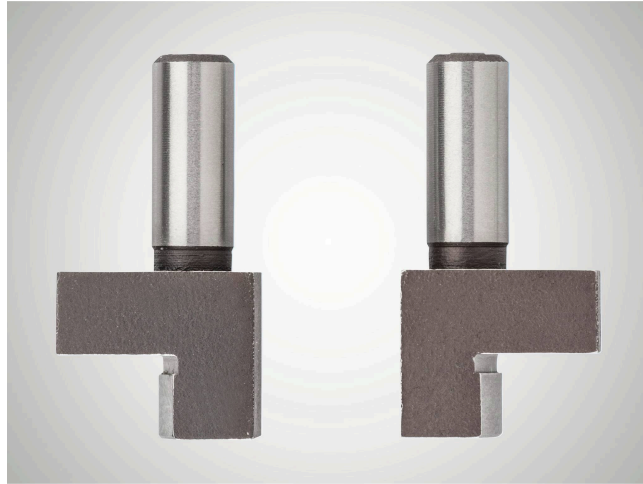
## Вставки с выступами Multimar 844 Ti

### Характеристики изделия

- С цилиндрическим хвостовиком для установки в насадки 844 Tma, 844 Tmi, 844 Tms
- Полуцилиндрические, для внутренних диаметров
- Изготовлено из закаленной стали

### Область применения

- Для измерения узких буртиков, таких как центрирующие кромки, и других подобных измерительных задач



№ детали: **4500055**

### Технические характеристики

<b>Ø крепления d</b>	5
<b>Диаметр опорной гильзы в мм</b>	5 mm

### Габариты

