

# Информация об изделии

## Нутромер микрометрический самоцентрирующийся с цифровым отсчетным устройством M

### Характеристики изделия

- Резьбовой соединитель для смены измерительных головок
- Самоцентрирующаяся измерительная головка имеет 3 боковых измерительных наконечника, расположенных под углом 120°
- Для диапазона измерений более 12 мм стержни изготовлены из твердого сплава
- Измерительные стержни для измерений в диапазоне свыше 12 мм можно использовать для измерения глухих отверстий
- Измерительные головки, предназначенные для диапазона измерений свыше 40 мм, изготовлены из алюминия для уменьшения веса

### Функции

RESET (обнуление индикации), ABS (возможность обнуления индикации без потери предварительно установленного значения), мм/дюйм, PRESET (для ввода числового значения), DATA (передача данных через соединительный кабель), Функция LOCK (блокировка клавиш)

### Комплект поставки

базовая часть 44 EWg, измерительная головка 44 Ak, инструкция по эксплуатации, батарея, футляр

### Область применения

- Объекты измерения:
- Сквозные отверстия
  - Глухие отверстия
  - Центрирующие кромки

### Интерфейс передачи данных

Digimatic, Opto RS-232C, USB



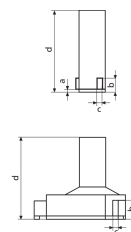
№ детали: 4191036

### Технические характеристики

Тип батареи	CR 2032 (3 В, литиевая)
Диапазон измерения в мм	150 - 175 mm
Диапазон измерения в дюймах	5,9–6,9"
Дискретность отсчета мм/дюймы	0.001 / 0,00005"
Предел допускаемой погрешности в мкм	7
Примечания к пределу допускаемой погрешности	на всю длину вставок

### Габариты

Размеры b в мм	27
Размеры c в мм	7
Глубина измерений с удлинителем	282
Размеры d в мм	132
Глубина измерений	132



# Информация об изделии

## Нутромер микрометрический самоцентрирующийся с цифровым отсчетным устройством Micromar 44 EWR

Принадлежности

№ для заказа	Наименование	Тип продукции
4102915	Кабель передачи данных Digimatic	16 EWd
4102410	Кабель передачи данных RS232C	16 EXr
4102357	Кабель передачи данных USB	16 EXu
4102231	Передатчик	16 EWe
4102230	Приемник	e-Stick
4710122	Установочное кольцо	355 E