

Informacje o produktach

Średnicówka mikrometryczna Micromar 44 A

Właściwości produktu

- Elementy obsługowe i wskaźnikowe chromowane matowe (przeciwodblaskowe)
- Wrzeciono pomiarowe nierdzewne, w całości hartowane i szlifowane
- Szybki posuw ze zintegrowaną grzechotką
- Samocentrująca głowica pomiarowa z trzema końcówkami pomiarowymi rozmieszczonymi na obwodzie co 120°
- Końcówki od 12 mm są powlekanie węglikiem spiekającym
- Od zakresu pomiarowego 12 mm: końcówki pomiarowe umożliwiające pomiar przy dnie otworu nieprzelotowego
- Od 40 mm głowica aluminiowa w celu redukcji masy

Zakres dostawy

instrukcja obsługi, Klucz imbusowy, Klucz do zmiany głowic pomiarowych (od 30 mm), Etui

Zastosowanie

- Pomiar:
- otwory przelotowe
 - otwory nieprzelotowe
 - krawędzie centrujące



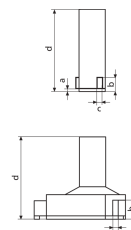
Nr art.: 4190316

Dane techniczne

Zakres pomiarowy mm	25 - 30 mm
Wartość podziałki skali mm	0,005 mm
Granica błędu μm	4
Błąd graniczny – uwagi	przy całkowitym przyleganiu czujnika pomiarowego
Skok wrzeciona_mm	0.5

Wymiary

Wymiar b w mm	9
Wymiar c w mm	4
Wymiar d w mm	68



Akcesoria

Nr kat.	Oznaczenie	Typ produktu
4710045	Pierścień nastawczy	355 E