

Informacje o produktach

Średnicówka mikrometryczna Micromar 44 A

Właściwości produktu

- Elementy obsługowe i wskaźnikowe chromowane matowe (przeciwodblaskowe)
- Wrzeciono pomiarowe nierdzewne, w całości hartowane i szlifowane
- Szybki posuw ze zintegrowaną grzechotką
- Samocentrująca głowica pomiarowa z 3 stykami pomiarowymi (rozstawienie 3 x 120°)
- Szczęki pomiarowe 12 mm powlekane węglikiem spiekany
- Od 12 mm szczęki pomiarowe do pomiarów do dna otworu
- Od rozmiaru 40 mm obudowa głowicy pomiarowej wykonana z anodowanego aluminium

Zakres dostawy

instrukcja obsługi, Klucz imbusowy, Klucz do zmiany głowic pomiarowych (od 30 mm), Etui

Zastosowanie

- Pomiar:
- otwory przelotowe
 - otwory nieprzelotowe
 - krawędzie centrujące



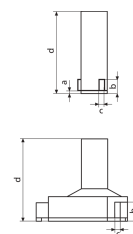
Nr art.: **4190310**

Dane techniczne

Zakres pomiarowy mm	6 - 8 mm
Wartość podziałki skali mm	0,001 mm
Granica błędu μm	4 μm
Błąd graniczny – uwagi	przy całkowitym przyleganiu czujnika pomiarowego
Skok wrzeciona mm	0.5 mm

Wymiary

Wymiar b w mm	4 mm
Wymiar a w mm	1.5 mm
Wymiar c w mm	1.5 mm
Wymiar d w mm	58 mm



Aksesoria

Nr kat.	Oznaczenie	Typ produktu
4710026	Pierścień nastawczy	355 E