

# 제품 정보

## 셀프 센터링 내측 마이크로미터 Micromar 44 A

### 제품 특징

- 새틴 크롬 마감 처리된 작동 및 표시 장치
- 스테인리스 스펀들은 경화 및 연삭 처리됩니다.
- 통합 래치를 포함한 빠른 드라이브
- 셀프 센터링 측정 헤드는 측면으로 배치된 3개의 모루로 구성되며, 각각은 120° 간격으로 상쇄됩니다.
- 12 mm부터 모루에는 카바이드가 용착되어 있습니다.
- 12 mm부터 모루를 사용해 구멍의 하부를 측정할 수 있습니다.
- 40 mm부터 모든 측정 헤드는 무게를 줄이기 위해 알루미늄으로 제작됩니다.



품목 번호: 4190316

### 기술 데이터

#### 패키지 내용

사용 매뉴얼, 앨런 키, 측정 헤드 교체용 키(30 mm부터), 케이스

#### 응용 분야

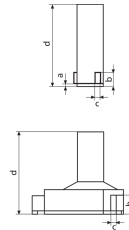
측정:

- 뚫린 홀
- 막힌 홀
- 센터링 솔더

|                     |                 |
|---------------------|-----------------|
| 측정 범위 mm            | 25 - 30 mm      |
| 눈금 값 mm             | 0,005           |
| 오차 한계 $\mu\text{m}$ | 4 $\mu\text{m}$ |
| 오류 한계 기록            | 모루의 전체 길이에 걸쳐   |
| 스핀들 나사산 피치 mm       | 0.5 mm          |

### 치수

|           |       |
|-----------|-------|
| 치수 b (mm) | 9 mm  |
| 치수 c (mm) | 4 mm  |
| 치수 d (mm) | 68 mm |



### 부속품

| 주문 번호   | 명칭    | 제품 타입 |
|---------|-------|-------|
| 4710045 | 링 게이지 | 355 E |