

제품 정보

셀프 센터링 내측 마이크로미터 Micromar 44 A

제품 특징

- 새틴 크롬 마감 처리된 작동 및 표시 장치
- 스테인리스 스프링들은 경화 및 연삭 처리됩니다.
- 통합 래치를 포함한 빠른 드라이브
- 셀프 센터링 측정 헤드는 측면으로 배치된 3개의 모루로 구성되며, 각각은 120° 간격으로 상쇄됩니다.
- 12 mm부터 모루에는 카바이드가 용착되어 있습니다.
- 12 mm부터 모루를 사용해 구멍의 하부를 측정할 수 있습니다.
- 40 mm부터 모든 측정 헤드는 무게를 줄이기 위해 알루미늄으로 제작됩니다.

패키지 내용

사용 매뉴얼, 앨런 키, 측정 헤드 교체용 키(30 mm부터), 케이스

응용 분야

측정:

- 뚫린 홀
- 막힌 홀
- 센터링 솔더



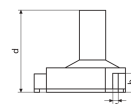
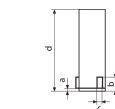
품목 번호: 4190013

기술 데이터

측정 범위 mm	85 - 100 mm
눈금 값 mm	0,005
오차 한계 μm	5
오류 한계 기록	모루의 전체 길이에 걸쳐
스프링 나사산 피치 mm	0.5

치수

치수 b (mm)	23
치수 c (mm)	7
치수 d (mm)	97



부속품

주문 번호	명칭	제품 타입
4710105	링 게이지	355 E