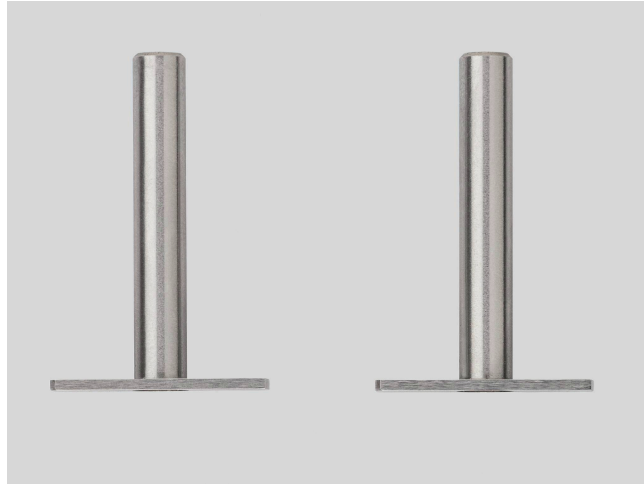


製品情報

測定ブレード付き測定アンビル Multimar 844 Tc

製品の特徴

- マウンティングアタッチメント844
844Tma、844Tmi、844Tmsに
取り付けるための円筒形の取り付
けシャフト付き
- 測定デプスを設定するために取り付
けアタッチメント内で移動可能
- 長い測定ブレード付き
- 最大深さ7.5 mmまでの狭陥凹
部のある対象加工物に適していま
す
- 硬化鋼製



適用

- 内径および外径のショルダーおよび
くぼみの中心を測定する場合

品目番号 4503115

技術データ

| | |
|--------------|---------|
| 規程範囲始点 (mm) | 20 mm |
| 規程範囲終点 (mm) | 40 mm |
| 調整範囲 | 20 - 40 |
| 取り付け- ϕ | 5 |
| 取付軸径 (mm) | 5 mm |
| 血小板の長さ | 20 mm |

寸法

| | |
|-----------|----|
| 寸法 a (mm) | 50 |
|-----------|----|

