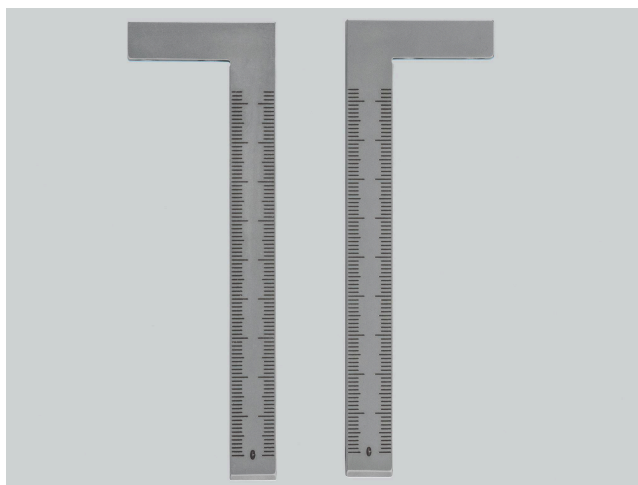


Informazioni prodotto

Bracci di supporto Multimar 844 Te

Caratteristiche del prodotto

- Per diametri interni ed esterni
- In acciaio inossidabile
- Scala graduata laterale in mm per posizionare e regolare facilmente i fermi di misura
- I bracci di misura si possono ruotare sui supporti per ampliare il campo di misura
- Con \varnothing di alloggiamento 3,5 mm per il montaggio degli inserti di misura intercambiabili 844 Tp, 844 Ts, 844 Tk, 844 Tr e 844 Tg



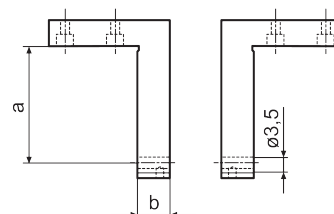
Articolo n.: **4503027**

Dati tecnici

\varnothing di alloggiamento	3.5
Sbraccio in mm	100

Dimensioni

Dimensione b in mm	12
---------------------------	----



Accessori

Cod. ordine	Designazione	Tipo
4500040	Inserti di misura piani	844 Tp
4500045	Inserti di misura sferici	844 Ts
4503109	Arresti di profondità per bracci di misura 844 Tma, 844 Tmi, 844 Te	844 Tw