

# Informazioni prodotto

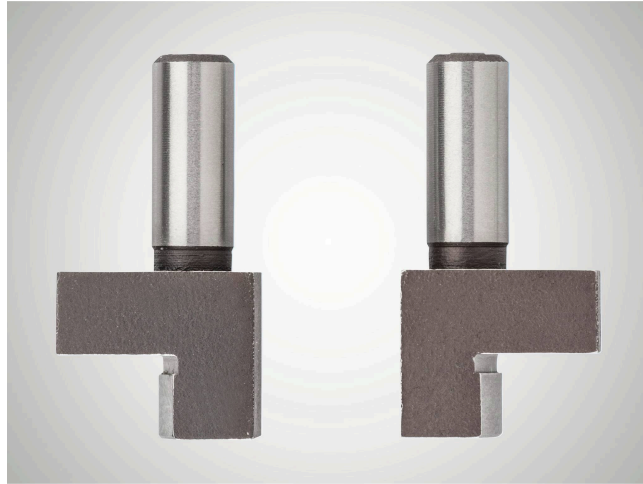
## Inserzione di misura per diametri interni Multimar 844 Ti

### Caratteristiche del prodotto

- Con codolo di attacco cilindrico per il fissaggio nei supporti 844 Tma, 844 Tmi, 844 Tms
- Semicilindrico, per diametri interni
- In acciaio temprato

### Applicazioni

- Per spallamenti stretti come i spallamenti di centraggio e operazioni di misura simili



Articolo n.: **4500055**

### Dati tecnici

<b>∅ alloggiamento d</b>	5
<b>Diametro codolo in mm</b>	5 mm

### Dimensioni

