

# Informazioni prodotto

## Micrometro interno Micromar 44 A

### Caratteristiche del prodotto

- Elementi di comando e visualizzazione con cromatura opaca antiriflesso
- Asta di misurazione in acciaio inossidabile completamente temprato e rettificato
- Avanzamento rapido con frizione incorporata
- Testa di misura autocentrante con tre tastatori di misura radiali a 120°
- Tastatore di misura rivestito in metallo duro a partire da 12 mm
- A partire da 12 mm, tastatore per misurazioni fin sul fondo del foro
- A partire da 40 mm, testa di misura in alluminio per ridurre il peso

### La fornitura comprende

Manuale di istruzioni, Chiave esagonale, Chiave per la sostituzione delle teste di misura (a partire da 30 mm), Custodia

### Applicazioni

- Misura di:
- fori passanti
  - fori ciechi
  - spallamenti di centraggio



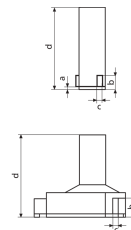
Articolo n.: **4190310**

### Dati tecnici

|  |   |
|--|---|
| <b>Campo di misura mm</b>                        | 6 - 8 mm                                      |
| <b>Divisione di scala mm</b>                     | 0,001   |
| <b>Limite di errore <math>\mu\text{m}</math></b> | 4   |
| <b>Osservazioni sul limite di errore</b>         | con contatto completo dei tastatori di misura |
| <b>Passo mandrino mm</b>                         | 0.5   |

### Dimensioni

|                           |     |
|---------------------------|-----|
| <b>Dimensione b in mm</b> | 4   |
| <b>Dimensione a in mm</b> | 1.5 |
| <b>Dimensione c in mm</b> | 1.5 |
| <b>Dimensione d in mm</b> | 58  |



### Accessori

| Cod. ordine | Designazione        | Tipo  |
|-------------|---------------------|-------|
| 4710026     | Anello di riscontro | 355 E |