

Informazioni prodotto

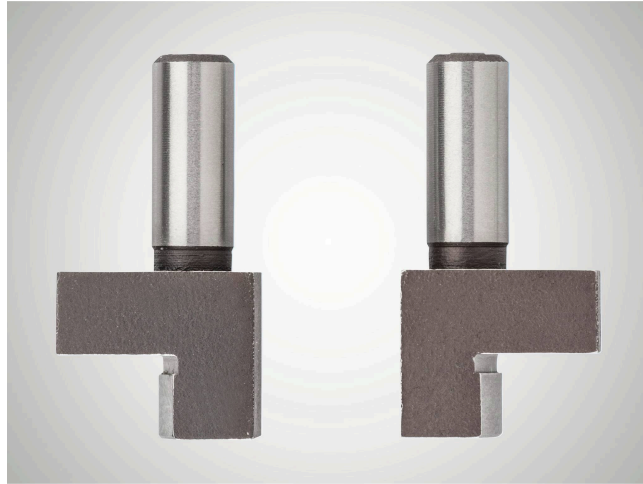
Inserzione di misura per diametri interni Multimar 844 Ti

Caratteristiche del prodotto

- Con codolo di attacco cilindrico per il fissaggio nei supporti 844 Tma, 844 Tmi, 844 Tms
- Semicilindrico, per diametri interni
- In acciaio temprato

Applicazioni

- Per spallamenti stretti come i spallamenti di centraggio e operazioni di misura simili



Articolo n.: **4500055**

Dati tecnici

∅ alloggiamento d	5
Diametro codolo in mm	5 mm

Dimensioni

