

Informazioni prodotto

Micrometro interni digitali Micromar 44 EWR

Caratteristiche del prodotto

- Filettatura di raccordo per la sostituzione delle teste di misura
- Testa di misura autocentrante con tre tastatori di misura radiali a 120°
- Tastatore di misura rivestito in metallo duro a partire da 12 mm
- A partire da 12 mm, tastatore per misurazioni fin sul fondo del foro
- A partire da 40 mm, testa di misura in alluminio per ridurre il peso



Articolo n.: **4191121**

Funzioni

RESET (Set display a zero),
ABS (l'indicazione può essere azzerata senza perdere il riferimento al preset), mm/inch,
PRESET (inserimento valore predefinito), DATA (Trasmissione dati tramite cavo), Funzione LOCK (blocco tastiera)

La fornitura comprende

Strumento base 44 EWg, Testa di misura 44 Ak, Manuale di istruzioni, Batteria, Custodia

Applicazioni

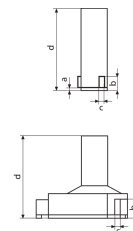
- Misura di
- fori passanti
- fori ciechi
- Spallamenti di centraggio

Dati tecnici

| | |
|--|---|
| Campo di misura mm | 8 - 10 mm |
| Campo di misura in pollici | .3125 - .4" |
| Risoluzione mm/inch | 0.001 / .00005" |
| Limite di errore µm | 4 |
| Osservazioni sul limite di errore | Con contatto completo dei tastatori di misura |
| Tipo di batteria | CR 2032 (3 V litio) |

Dimensioni

| | |
|---------------------------|-----|
| Dimensione b in mm | 4.3 |
| Dimensione a in mm | 1.8 |
| Dimensione c in mm | 1.5 |
| Dimensione d in mm | 58 |



Accessori

| Cod. ordine | Designazione | Tipo |
|-------------|---|---------|
| 4102915 | Adattatore di interfaccia con cavo dati Digimatic | 16 EWd |
| 4102410 | Cavo Uscita Dati RS232C | 16 EXr |
| 4102357 | Cavo Uscita Dati USB | 16 EXu |
| 4102231 | Modulo trasmettitore | 16 EWe |
| 4102230 | Radoricevitore | e-Stick |
| 4710026 | Anello di riscontro | 355 E |