

Informazioni prodotto

Micrometro interni digitali Micromar 44 EWR

Caratteristiche del prodotto

- Filettatura di raccordo per la sostituzione delle teste di misura
- Testa di misura autocentrante con 3 contatti di misura (disposizione 3 x 120°)
- Griffe di misura a partire da 12 mm, con inserti in metallo duro
- Griffe di misura a partire da 12 mm per misurare fino al fondo del foro
- A partire da 40 mm, alloggiamento della testa di misura in alluminio anodizzato



Articolo n.: 4191121

Funzioni

RESET (Set display a zero), ABS (l'indicazione può essere azzerata senza perdere il riferimento al preset), mm/inch, PRESET (inserimento valore predefinito), DATA (Trasmissione dati tramite cavo), Funzione LOCK (blocco tastiera)

La fornitura comprende

Strumento base 44 EWg, Testa di misura 44 Ak, Manuale di istruzioni, Batteria, Custodia

Applicazioni

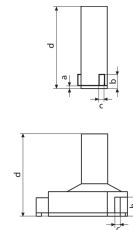
- Misura di
- fori passanti
 - fori ciechi
 - Spallamenti di centraggio

Dati tecnici

| | |
|------------------------------------------|-----------------------------------------------|
| Campo di misura mm | 8 - 10 mm |
| Campo di misura | .3125 - .4" |
| Risoluzione mm/inch | 0.001 / .00005" |
| Limite di errore µm | 4 µm |
| Osservazioni sul limite di errore | Con contatto completo dei tastatori di misura |
| Tipo di batteria | CR 2032 (3 V litio) |

Dimensioni

| | |
|---------------------------|--------|
| Dimensione b in mm | 4.3 mm |
| Dimensione a in mm | 1.8 mm |
| Dimensione c in mm | 1.5 mm |
| Dimensione d in mm | 58 mm |



Accessori

| Cod. ordine | Designazione | Tipo |
|-------------|---------------------------------------------------|--------|
| 4102915 | Adattatore di interfaccia con cavo dati Digimatic | 16 EWd |
| 4102410 | Cavo Uscita Dati RS232C | 16 EXr |
| 4102357 | Cavo Uscita Dati USB | 16 EXu |
| 4710026 | Anello di riscontro | 355 E |