

Informations produit

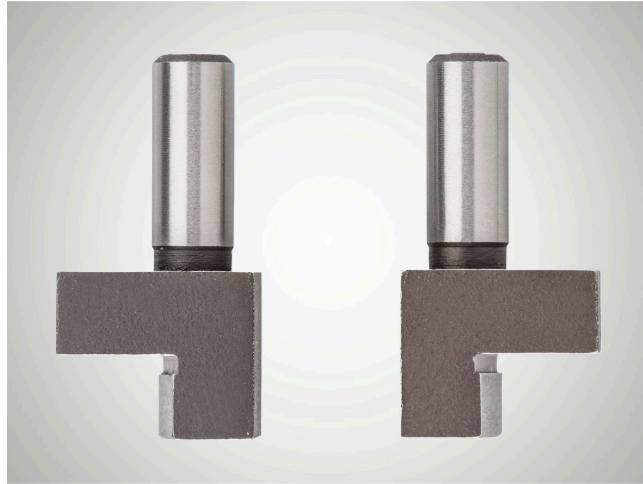
Touches à épaulement Multimar 844 Ti

Propriétés du produit

- Avec queue d'attache pour la fixation dans les supports 844 Tma, 844 Tmi, 844 Tms
- Semi-cylindrique, pour diamètre intérieur
- En acier trempé

Application

- Pour épaulements étroits tels que rebords de centrage et tâches de mesure similaires



Référence : **4500055**

Caractéristiques techniques

Ø du logement d	5
Diamètre queue d'attache en mm	5 mm

Dimensions

