

# Informations produit

## Micromètre d'intérieur numérique Micromar 44 EWR

### Propriétés du produit

- Corps fileté pour montage des têtes interchangeable
- Tête de mesure autocentrante avec trois touches de mesure décalées de 120° en saillie latérale
- Touches de mesure en carbure à partir de 12 mm
- Touches de mesure pour mesures jusqu'au fond de l'alésage à partir de 12 mm
- À partir de 40 mm, tête de mesure en aluminium pour des raisons de poids



Référence : 4191122

### Fonctions

RESET (remise à zéro de l'affichage), ABS (l'affichage peut être remis à zéro sans perdre la référence à la valeur prédéfinie), mm/inch, PRESET (préréglage de la cote), DATA (en liaison avec le câble de communication), Fonction LOCK (verrouillage du clavier)

### Contenu de la livraison

Appareil de base 44 EWg, Tête de mesure 44 Ak, Guide de l'utilisateur, Pile, Étui

### Application

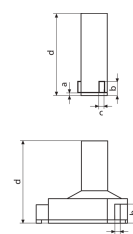
- Mesure de
- Alésages débouchants
- Alésages borgnes
- Rebords de centrage

### Caractéristiques techniques

<b>Étendue de mesure mm</b>	10 - 12 mm
<b>Étendue de mesure inch</b>	0,4 - 0,4725"
<b>Résolution mm/inch</b>	0.001 / 0,00005"
<b>Marge d'erreur µm</b>	4
<b>Commentaires limite d'erreur</b>	Avec adhésion complète du palpeur de mesure
<b>Type de pile</b>	CR 2032 (3V Lithium)

### Dimensions

<b>Dimension b en mm</b>	4.3
<b>Dimension a en mm</b>	1.8
<b>Dimension c en mm</b>	1.5
<b>Dimension d en mm</b>	58



### Accessoires

Référence	Désignation	Type de produit
4102915	Adaptateur d'interface avec câble de connexion Digimatic	16 EWd
4102410	Câble de données RS232C	16 EXr
4102357	Câble de données USB	16 EXu
4102231	Module émetteur	16 EWe
4102230	Module récepteur	e-Stick
4710030	Bague étalon	355 E