

# Informations produit

## Micromètre d'intérieur Micromar 44 A

### Propriétés du produit

- Éléments de commande et d'affichage chromés mat anti-éblouissement
- Broche de mesure inoxydable entièrement trempée et rectifiée
- Entraînement rapide avec cliquet intégré
- Tête de mesure autocentrante avec trois touches de mesure décalées de 120° en saillie latérale
- Touches de mesure en carbure à partir de 12 mm
- Touches de mesure pour mesures jusqu'au fond de l'alésage à partir de 12 mm
- À partir de 40 mm, tête de mesure en aluminium pour des raisons de poids

### Contenu de la livraison

Guide de l'utilisateur, Clé Allen, Clé pour le remplacement des têtes de mesure (à partir de 30 mm), Étui

### Application

- Mesure de :
- Alésages débouchants
  - Alésages borgnes
  - Rebords de centrage



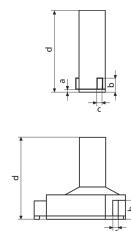
Référence : **4190314**

### Caractéristiques techniques

<b>Étendue de mesure mm</b>	16 - 20 mm
<b>Valeur de la division d'échelle mm</b>	0,001 mm
<b>Marge d'erreur µm</b>	4
<b>Commentaires limite d'erreur</b>	Avec adhésion complète du palpeur de mesure
<b>Pas de la broche mm</b>	0.5

### Dimensions

<b>Dimension b en mm</b>	6.5
<b>Dimension c en mm</b>	4
<b>Dimension d en mm</b>	64



### Accessoires

Référence	Désignation	Type de produit
4710036	Bague étalon	355 E