

Informations produit

Micromètre d'intérieur Micromar 44 A

Propriétés du produit

- Éléments de commande et d'affichage chromés mat anti-éblouissement
- Broche de mesure inoxydable entièrement trempée et rectifiée
- Entraînement rapide avec cliquet intégré
- Tête de mesure autocentrante avec trois touches de mesure décalées de 120° en saillie latérale
- Touches de mesure en carbure à partir de 12 mm
- Touches de mesure pour mesures jusqu'au fond de l'alésage à partir de 12 mm
- À partir de 40 mm, tête de mesure en aluminium pour des raisons de poids

Contenu de la livraison

Guide de l'utilisateur, Clé Allen, Clé pour le remplacement des têtes de mesure (à partir de 30 mm), Étui

Application

- Mesure de :
- Alésages débouchants
 - Alésages borgnes
 - Rebords de centrage



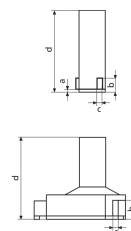
Référence : **4190312**

Caractéristiques techniques

Étendue de mesure mm	10 - 12 mm
Valeur de la division d'échelle mm	0,001 mm
Marge d'erreur µm	4
Commentaires limite d'erreur	Avec adhésion complète du palpeur de mesure
Pas de la broche_mm	0.5

Dimensions

Dimension b en mm	4.3
Dimension a en mm	1.8
Dimension c en mm	1.5
Dimension d en mm	58



Accessoires

Référence	Désignation	Type de produit
4710030	Bague étalon	355 E