

# Informations produit

## Micromètre d'intérieur Micromar 44 A

### Propriétés du produit

- Éléments de commande et d'affichage chromés mat anti-éblouissement
- Broche de mesure inoxydable entièrement trempée et rectifiée
- Entraînement rapide avec cliquet intégré
- Tête de mesure autocentrante avec trois touches de mesure décalées de 120° en saillie latérale
- Touches de mesure en carbure à partir de 12 mm
- Touches de mesure pour mesures jusqu'au fond de l'alésage à partir de 12 mm
- À partir de 40 mm, tête de mesure en aluminium pour des raisons de poids

### Contenu de la livraison

Guide de l'utilisateur, Clé Allen, Clé pour le remplacement des têtes de mesure (à partir de 30 mm), Étui

### Application

- Mesure de :
- Alésages débouchants
  - Alésages borgnes
  - Rebords de centrage



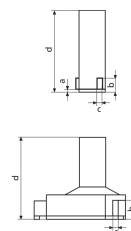
Référence : **4190310**

### Caractéristiques techniques

|   |   |
|---|---|
| <b>Étendue de mesure mm</b>               | 6 - 8 mm                                    |
| <b>Valeur de la division d'échelle mm</b> | 0,001 mm                                    |
| <b>Marge d'erreur µm</b>                  | 4   |
| <b>Commentaires limite d'erreur</b>       | Avec adhésion complète du palpeur de mesure |
| <b>Pas de la broche mm</b>                | 0.5   |

### Dimensions

|                          |     |
|--------------------------|-----|
| <b>Dimension b en mm</b> | 4   |
| <b>Dimension a en mm</b> | 1.5 |
| <b>Dimension c en mm</b> | 1.5 |
| <b>Dimension d en mm</b> | 58  |



### Accessoires

| Référence | Désignation  | Type de produit |
|-----------|--------------|-----------------|
| 4710026   | Bague étalon | 355 E           |