

# Informations produit

## Micromètre d'intérieur 3 points Micromar 44 A

### Propriétés du produit

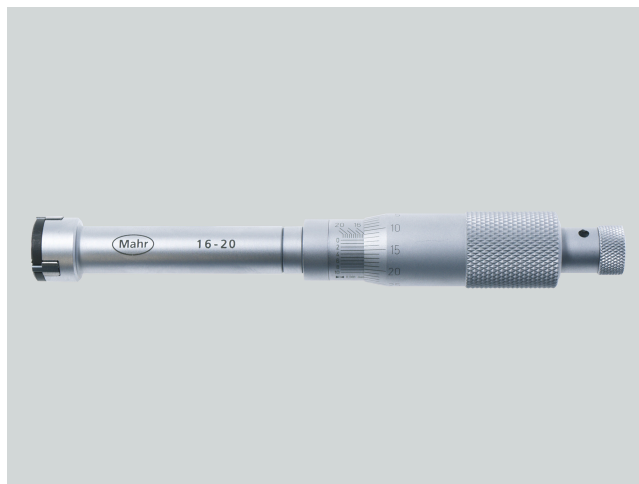
- Éléments de commande et d'affichage chromés mat anti-éblouissement
- Broche de mesure inoxydable entièrement trempée et rectifiée
- Entraînement rapide avec cliquet intégré
- Tête de mesure à centrage automatique avec 3 contacts de mesure (disposition 3 x 120°)
- Mâchoires de mesure renforcées au carbure à partir de 12 mm
- Mâchoires de mesure à partir de 12 mm pour des mesures jusqu'au fond de l'alésage
- À partir de 40 mm, boîtier de la tête de mesure en aluminium anodisé

### Contenu de la livraison

Guide de l'utilisateur, Clé Allen, Clé pour le remplacement des têtes de mesure (à partir de 30 mm), Étui

### Application

- Mesure de :
- Alésages débouchants
  - Alésages borgnes
  - Rebords de centrage



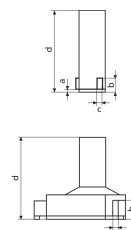
Référence : **4190014**

### Caractéristiques techniques

|                                           |                                             |
|-------------------------------------------|---------------------------------------------|
| <b>Étendue de mesure mm</b>               | 100 - 125 mm                                |
| <b>Valeur de la division d'échelle mm</b> | 0,005 mm                                    |
| <b>Marge d'erreur µm</b>                  | 6 µm                                        |
| <b>Commentaires limite d'erreur</b>       | Avec adhésion complète du palpeur de mesure |
| <b>Pas de la broche mm</b>                | 0.5 mm                                      |

### Dimensions

|                          |        |
|--------------------------|--------|
| <b>Dimension b en mm</b> | 27 mm  |
| <b>Dimension c en mm</b> | 7 mm   |
| <b>Dimension d en mm</b> | 132 mm |



### Accessoires

| Référence | Désignation  | Type de produit |
|-----------|--------------|-----------------|
| 4710121   | Bague étalon | 355 E           |