

# Informations produit

## Bague tampon pour 2 buses Millimar 6300

### Propriétés du produit

- Les bagues pneumatiques à buses Mahr / Mahr Federal présentent une grande dimension libre et peuvent ainsi facilement être introduites dans l'alésage à mesurer, en offrant une étendue de mesure plus grande
- Longue durée de vie : Grâce à l'espacement important des tampons de mesure et à l'exécution chromée dur (en option), le tampon pneumatique à buses a une durée de vie prolongée
- Les buses de mesure en retrait sont profondément enfoncées dans le corps du tampon de mesure, ce qui les protège contre tout endommagement
- Les grandes dimensions des buses empêchent l'encrassement par les impuretés et l'huile
- **Conseil pour la commande :**  
À la commande, toujours indiquer : Le rapport de réduction de l'appareil d'affichage (par exemple 2500:1) par rapport à la dimension nominale à mesurer et la tolérance de pièce nécessaire



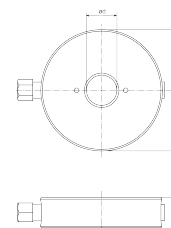
Référence : **2105704**

### Caractéristiques techniques

<b>Dimension nominale de</b>	32.000
<b>Dimension nominale à</b>	38.000
<b>Traduction</b>	2500:1, 5000:1, 10000:1
<b>Écart de mesure (texte)</b>	100µm / 50µm / 25µm
<b>Compatibilité</b>	Mahr

### Dimensions

<b>Dimension D</b>	101.6
<b>Dimension B</b>	25.40



### Accessoires

Référence	Désignation	Type de produit
2237666	Poignée plastique standard	