

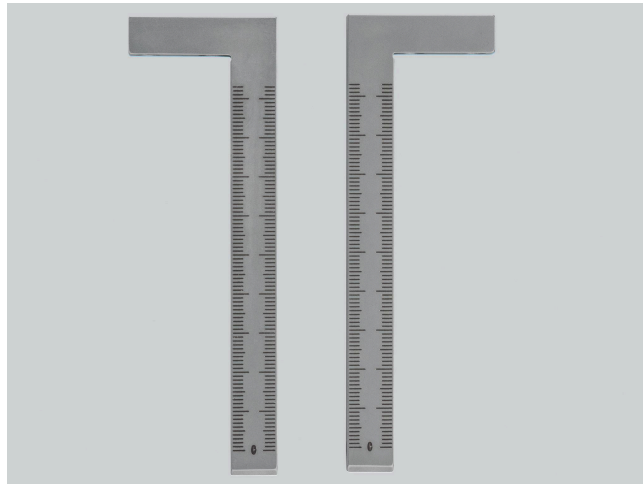
Informations produit

Bras de mesure Multimar 844 Te

Propriétés du produit

- Pour diamètre extérieur et intérieur
- En acier inox
- Graduation latérale en mm pour simplifier le positionnement et le réglage des butées de mesure
- Bras de mesure sur support de bras de mesure pivotants réversibles pour allonger l'étendue de mesure
- Avec un \varnothing du logement de 3,5 mm pour l'insertion des touches de mesure interchangeables 844 Tp, 844 Ts, 844 Tk, 844 Tr et 844 Tg

Référence : **4503027**

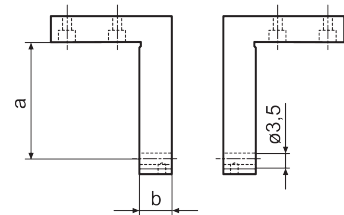


Caractéristiques techniques

Alésage de logement	3.5
Portée en mm	100

Dimensions

Dimension b en mm	12
--------------------------	----



Accessoires

Référence	Désignation	Type de produit
4500040	Touches de mesure planes	844 Tp
4500045	Touches de mesure sphériques	844 Ts
4503109	Butées de profondeur pour bras de mesure 844 Tma, 844 Tmi, 844 Te	844 Tw