

Informations produit

Pistolet de mesure intérieure Micromar 844 A

Propriétés du produit

- Corps fileté pour montage des têtes interchangeable
- Tête de mesure autocentrante avec trois touches de mesure décalées de 120° en saillie latérale
- Touches de mesure en carbure à partir de 12 mm
- Touches de mesure pour mesures jusqu'au fond de l'alésage à partir de 12 mm
- À partir de 40 mm, tête de mesure en aluminium pour des raisons de poids
- Affichage des valeurs de mesure toujours lisible en cas d'utilisation d'un comparateur montre électronique à affichage pivotant



Référence : **4487704**

Caractéristiques techniques

Étendue de mesure mm	16 - 20 mm
Étendue de mesure inch	0,625 - 0,775"
Marge d'erreur µm	3
Commentaires limite d'erreur	• Avec adhésion complète du palpeur de mesure • Ne tient pas compte du capteur de mesure

Contenu de la livraison

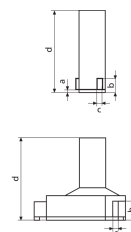
Sans appareil d'affichage,
Appareil de base 844 Ag, Tête de mesure 44 Ak, Guide de l'utilisateur, Étui

Application

- Mesure de
- Alésages débouchants
 - Alésages borgnes
 - Rebords de centrage

Dimensions

Dimension b en mm	6.5
Dimension c en mm	4
Dimension d en mm	64



Accessoires

Référence	Désignation	Type de produit
4710040	Bague étalon	355 E