

Informations produit

Micromètre d'intérieur numérique Micromar 44 EWR

Propriétés du produit

- Corps fileté pour montage des têtes interchangeable
- Tête de mesure autocentrante avec trois touches de mesure décalées de 120° en saillie latérale
- Touches de mesure en carbure à partir de 12 mm
- Touches de mesure pour mesures jusqu'au fond de l'alésage à partir de 12 mm
- À partir de 40 mm, tête de mesure en aluminium pour des raisons de poids



Référence : 4191120

Fonctions

RESET (remise à zéro de l'affichage), ABS (l'affichage peut être remis à zéro sans perdre la référence à la valeur prédéfinie), mm/inch, PRESET (préréglage de la cote), DATA (en liaison avec le câble de communication), Fonction LOCK (verrouillage du clavier)

Contenu de la livraison

Appareil de base 44 EWg, Tête de mesure 44 Ak, Guide de l'utilisateur, Pile, Étui

Application

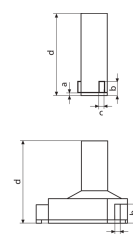
- Mesure de
- Alésages débouchants
- Alésages borgnes
- Rebords de centrage

Caractéristiques techniques

| | |
|-------------------------------------|---|
| Étendue de mesure mm | 6 - 8 mm |
| Étendue de mesure inch | 0,25 - 0,3125" |
| Résolution mm/inch | 0.001 / 0,00005" |
| Marge d'erreur µm | 4 |
| Commentaires limite d'erreur | Avec adhésion complète du palpeur de mesure |
| Type de pile | CR 2032 (3V Lithium) |

Dimensions

| | |
|--------------------------|-----|
| Dimension b en mm | 4 |
| Dimension a en mm | 1.5 |
| Dimension c en mm | 1.5 |
| Dimension d en mm | 58 |



Accessoires

| Référence | Désignation | Type de produit |
|-----------|--|-----------------|
| 4102915 | Adaptateur d'interface avec câble de connexion Digimatic | 16 EWd |
| 4102410 | Câble de données RS232C | 16 EXr |
| 4102357 | Câble de données USB | 16 EXu |
| 4102231 | Module émetteur | 16 EWe |
| 4102230 | Module récepteur | e-Stick |
| 4710026 | Bague étalon | 355 E |