

Información de productos

Micrómetro de interiores digital Micromar 44 EWR

Propiedades del producto

- Rosca de conexión para intercambiar los cabezales de medición
- Cabezal de medición autocentrante con tres palpadores de medición laterales salientes desplazados en 120°
- Palpadores de medición a partir de 12 mm con refuerzo de carburo
- A partir de 12 mm, palpadores de medición para realizar mediciones hasta el fondo del taladro
- A partir de 40 mm, cabezal de medición de aluminio para ahorrar peso



N.º de referencia: **4191126**

Datos técnicos

| | |
|---|---|
| Tipo de pila | CR 2032 (3 V litio) |
| Rango de medición en mm | 25 - 30 mm |
| Rango de medición en pulgadas | 1 - 1,2" |
| Resolución mm/pulgadas | 0.001 / 0,00005" |
| Límite de error μm | 4 |
| Observaciones sobre el límite de error | Cuando el palpador de medición se encuentra en posición totalmente horizontal |

Funciones

RESET (puesta a cero de la pantalla), ABS (la pantalla puede ponerse a cero sin perder la referencia al valor de preajuste), mm/pulgadas, PRESET (valores predeterminados de medición), DATA (en combinación con un cable de transmisión de datos), Función LOCK (bloqueo del teclado)

Volumen de suministro

Aparato básico 44 EWg, Cabezal de medición 44 Ak, Manual de instrucciones, Pila, Estuche

Aplicación

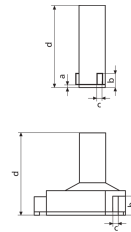
- Medición de
- Taladros pasantes
 - Agujeros ciegos
 - Ruedas de centrado

Interfaz de datos

Digimatic, Opto RS-232C, USB

Dimensiones

| | |
|---|-----|
| Dimensión b en mm | 9 |
| Dimensión c en mm | 4 |
| Profundidad de medición con alargadera | 218 |
| Dimensión d en mm | 68 |
| Profundidad de medición | 68 |



Información de productos

Micrómetro de interiores digital Micromar 44 EWR

Accesorios

| N.º de referencia | Denominación | Tipo de producto |
|-------------------|---|------------------|
| 4102915 | Adaptador de interfaz con cable de transmisión de datos Digimatic | 16 EWd |
| 4102410 | Cable de transmisión de datos RS-232C | 16 EXr |
| 4102357 | Cable de transmisión de datos USB | 16 EXu |
| 4102231 | Módulo de envío | 16 EWe |
| 4102230 | Receptor inalámbrico | e-Stick |
| 4710045 | Anillos de ajuste | 355 E |