

# Información de productos

## Micrómetro de interiores digital Micromar 44 EWR

### Propiedades del producto

- Rosca de conexión para intercambiar los cabezales de medición
- Cabezal de medición autocentrante con tres palpadores de medición laterales salientes desplazados en 120°
- Palpadores de medición a partir de 12 mm con refuerzo de carburo
- A partir de 12 mm, palpadores de medición para realizar mediciones hasta el fondo del taladro
- A partir de 40 mm, cabezal de medición de aluminio para ahorrar peso



N.º de referencia: **4191122**

### Datos técnicos

<b>Rango de medición en mm</b>	10 - 12 mm
<b>Rango de medición en pulgadas</b>	0,4–0,4725"
<b>Resolución mm/pulgadas</b>	0.001 / 0,00005"
<b>Límite de error <math>\mu\text{m}</math></b>	4
<b>Observaciones sobre el límite de error</b>	Cuando el palpador de medición se encuentra en posición totalmente horizontal
<b>Tipo de pila</b>	CR 2032 (3 V litio)

### Funciones

RESET (puesta a cero de la pantalla), ABS (la pantalla puede ponerse a cero sin perder la referencia al valor de preajuste), mm/pulgadas, PRESET (valores predeterminados de medición), DATA (en combinación con un cable de transmisión de datos), Función LOCK (bloqueo del teclado)

### Volumen de suministro

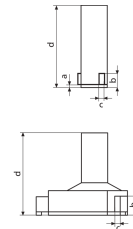
Aparato básico 44 EWg, Cabezal de medición 44 Ak, Manual de instrucciones, Pila, Estuche

### Aplicación

- Medición de
- Taladros pasantes
  - Agujeros ciegos
  - Ruedas de centrado

### Dimensiones

<b>Dimensión b en mm</b>	4.3
<b>Dimensión a en mm</b>	1.8
<b>Dimensión c en mm</b>	1.5
<b>Dimensión d en mm</b>	58



### Accesorios

N.º de referencia	Denominación	Tipo de producto
4102410	Cable de transmisión de datos RS-232C	16 EXr
4102357	Cable de transmisión de datos USB	16 EXu
4102231	Módulo de envío	16 EWe
4102230	Receptor inalámbrico	e-Stick
4710030	Anillos de ajuste	355 E