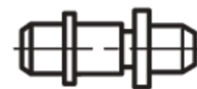
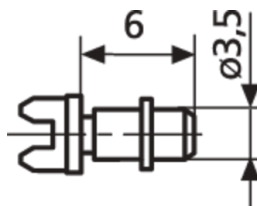


Información de productos

Contactos de medición de rosca Multimar 844 Tg

Propiedades del producto

- Para el diámetro de flanco
- Con vástago de soporte cilíndrico y anillo de fijación para la sujeción giratoria en el taladro
- Acero especial resistente al desgaste, templado



N.º de referencia: **4174646**

Datos técnicos

Elemento de medición de rosca	Cono
Parámetros de rosca	Diámetro de flanco
Tipo de rosca	Whitworth 55 °
Ángulo de flanco en grados	55°
Paso de rosca en TPI	18-14
Longitud (mm)	6
Orificio de alojamiento	3,5
Diámetro del vástago	3.5
Longitud del vástago	6

Dimensiones

