

Información de productos

Anillo de medición de dos toberas Millimar 6300

Propiedades del producto

- Los anillos de medición con toberas de Mahr/Mahr Federal presentan una dimensión libre de gran tamaño y, con ello, pueden introducirse con más facilidad en el taladro que va a medirse y permiten disponer de un rango de medición más amplio
- Larga vida útil: Gracias a la amplia distancia entre tampones de medición y al modelo (opcional) con acabado cromado duro del cuerpo, el tampón neumático presenta una vida útil más larga
- Las toberas de medición retrasadas se encuentran en una ubicación profunda del tampón de medición que, de este modo, ofrece protección contra posibles daños
- Las amplias dimensiones de las toberas evitan que se produzcan obstrucciones debido a la presencia de suciedad y aceite
- **Indicación para pedidos:** Indique siempre lo siguiente en los pedidos que realice: Relación de multiplicación del aparato indicador (p. ej., 2500:1), dimensión nominal que debe medirse y tolerancia predeterminada de la pieza de trabajo



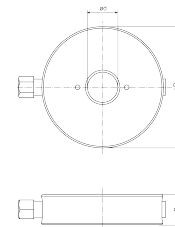
N.º de referencia: **2105703**

Datos técnicos

Tamaño nominal desde	26.000
Tamaño nominal hasta	32.000
Multiplicación	2500:1, 5000:1, 10000:1
Rango de medición (texto)	100 µm/50 µm/25 µm
Compatibilidad	Mahr

Dimensiones

Dimensión D	101.6
Dimensión B	25.40



Accesorios

N.º de referencia	Denominación	Tipo de producto
2237666	Mango de plástico estándar	