

# Información de productos

## Anillo de medición de dos toberas Millimar 6300

### Propiedades del producto

- Los anillos de medición con toberas de Mahr/Mahr Federal presentan una dimensión libre de gran tamaño y, con ello, pueden introducirse con más facilidad en el taladro que va a medirse y permiten disponer de un rango de medición más amplio
- Larga vida útil: Gracias a la amplia distancia entre tampones de medición y al modelo (opcional) con acabado cromado duro del cuerpo, el tampón neumático presenta una vida útil más larga
- Las toberas de medición retrasadas se encuentran en una ubicación profunda del tampón de medición que, de este modo, ofrece protección contra posibles daños
- Las amplias dimensiones de las toberas evitan que se produzcan obstrucciones debido a la presencia de suciedad y aceite
- **Indicación para pedidos:** Indique siempre lo siguiente en los pedidos que realice: Relación de multiplicación del aparato indicador (p. ej., 2500:1), dimensión nominal que debe medirse y tolerancia predeterminada de la pieza de trabajo



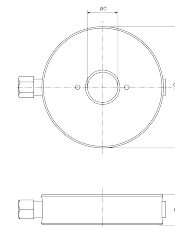
N.º de referencia: **2105702**

### Datos técnicos

<b>Tamaño nominal desde</b>	20.000
<b>Tamaño nominal hasta</b>	26.000
<b>Multiplicación</b>	2500:1, 5000:1, 10000:1
<b>Rango de medición (texto)</b>	100 µm/50 µm/25 µm
<b>Compatibilidad</b>	Mahr

### Dimensiones

<b>Dimensión D</b>	76.2
<b>Dimensión B</b>	25.40



### Accesorios

N.º de referencia	Denominación	Tipo de producto
2237666	Mango de plástico estándar	