

Produktinformationen

Digitale Innenmessschraube Micromar 44 EWR

Produkteigenschaften

- Anschlussgewinde zum Auswechseln der Messköpfe
- Selbstzentrierender Messkopf mit 3 Messkontakten (Anordnung 3 x 120°)
- Messbacken ab 12 mm hartmetallbewehrt
- Ab 12 mm Messbacken für Messungen bis zum Bohrungsgrund
- Ab 40 mm Messkopfgehäuse aus eloxiertem Aluminium



Funktionen

RESET (Nullsetzen der Anzeige), ABS (Anzeige kann auf Null gesetzt werden ohne den Bezug zum Preset zu verlieren), mm/inch, PRESET (Maßvoreinstellung), DATA (in Verbindung mit Datenverbindungskabel), LOCK-Funktion (Tastatursperre)

Lieferumfang

Grundgerät 44 EWg, Messkopf 44 Ak, Bedienungsanleitung, Batterie, Etui

Anwendung

- Messung von
- Durchgangsbohrungen
 - Sacklochbohrungen
 - Zentrierrändern

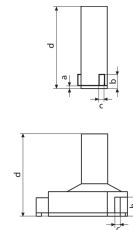
Artikel-Nr.: 4191125

Technische Daten

Messbereich mm	20 - 25 mm
Messbereich	.775 - 1"
Zifferschrittwert mm/inch	0.001 / .00005"
Fehlergrenze µm	4 µm
Bemerkungen Fehlergrenze	Bei vollständigem Anliegen der Messtaster
Batterietyp	CR 2032 (3V Lithium)

Abmessungen

Abmessung b in mm	9 mm
Abmessung c in mm	4 mm
Abmessung d in mm	68 mm



Zubehör

Bestell-Nr.	Bezeichnung	Produkttyp
4102915	Datenverbindu Digimatic	16 EWd
4102410	Datenverbindu RS232C	16 EXr
4102357	Datenverbindu USB	16 EXu
4710040	Einstellring	355 E