

Produktinformationen

Digitale Innenmessschraube Micromar 44 EWR

Produkteigenschaften

- Anschlussgewinde zum Auswechseln der Messköpfe
- Selbstzentrierender Messkopf mit 3 Messkontakten (Anordnung 3 x 120°)
- Messbacken ab 12 mm hartmetallbewehrt
- Ab 12 mm Messbacken für Messungen bis zum Bohrungsgrund
- Ab 40 mm Messkopfgehäuse aus eloxiertem Aluminium



Funktionen

RESET (Nullsetzen der Anzeige), ABS (Anzeige kann auf Null gesetzt werden ohne den Bezug zum Preset zu verlieren), mm/inch, PRESET (Maßvoreinstellung), DATA (in Verbindung mit Datenverbindungskabel), LOCK-Funktion (Tastatursperre)

Lieferumfang

Grundgerät 44 EWg, Messkopf 44 Ak, Bedienungsanleitung, Batterie, Etui

Anwendung

- Messung von
- Durchgangsbohrungen
 - Sacklochbohrungen
 - Zentrierrändern

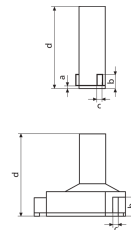
Artikel-Nr.: **4191122**

Technische Daten

Messbereich mm	10 - 12 mm
Messbereich	.4 - .4725"
Zifferschnittwert mm/inch	0.001 / .00005"
Fehlergrenze µm	4 µm
Bemerkungen Fehlergrenze	Bei vollständigem Anliegen der Messtaster
Batterietyp	CR 2032 (3V Lithium)

Abmessungen

Abmessung b in mm	4.3 mm
Abmessung a in mm	1.8 mm
Abmessung c in mm	1.5 mm
Abmessung d in mm	58 mm



Zubehör

Bestell-Nr.	Bezeichnung	Produkttyp
4102915	Datenverbindu Digimatic	16 EWd
4102410	Datenverbindu RS232C	16 EXr
4102357	Datenverbindu USB	16 EXu
4710030	Einstellring	355 E