

Produktinformationen

Digitale Innenmessschraube Micromar 44 EWR

Produkteigenschaften

- Anschlussgewinde zum Auswechseln der Messköpfe
- Selbstzentrierender Messkopf mit 3 Messkontakten (Anordnung 3 x 120°)
- Messtaster ab 12 mm hartmetallbewehrt
- Ab 12 mm Messtaster für Messungen bis Bohrungsgrund
- Ab 40 mm Messkopf zur Gewichtsersparnis aus Aluminium



Funktionen

RESET (Nullsetzen der Anzeige), ABS (Anzeige kann auf Null gesetzt werden ohne den Bezug zum Preset zu verlieren), mm/inch, PRESET (Maßvoreinstellung), DATA (in Verbindung mit Datenverbindungskabel), LOCK-Funktion (Tastatursperre)

Lieferumfang

Grundgerät 44 EWg, Messkopf 44 Ak, Bedienungsanleitung, Batterie, Etui

Anwendung

- Messung von
- Durchgangsbohrungen
 - Sacklochbohrungen
 - Zentrierrändern

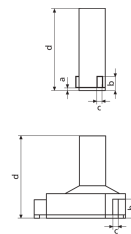
Artikel-Nr.: **4191032**

Technische Daten

Messbereich mm	70 - 85 mm
Messbereich	2.75 - 3.35"
Zifferschrittweite mm/inch	0.001 / .00005"
Fehlergrenze µm	5
Bemerkungen Fehlergrenze	Bei vollständigem Anliegen der Messtaster
Batterietyp	CR 2032 (3V Lithium)

Abmessungen

Abmessung b in mm	23
Abmessung c in mm	7
Abmessung d in mm	97



Zubehör

Bestell-Nr.	Bezeichnung	Produkttyp
4102915	Schnittstellena mit Datenverbindung Digimatic	16 EWd
4102410	Datenverbindung RS232C	16 EXr
4102357	Datenverbindung USB	16 EXu
4102231	Sendemodul	16 EWe
4102230	Funkempfänger	e-Stick
4710105	Einstellring	355 E