

# Produktinformationen

## Innenmessschraube Micromar 44 A

### Produkteigenschaften

- Bedien- und Anzeigeteile blendfrei mattverchromt
- Messspindel rostfrei, ganz gehärtet und geschliffen
- Schnelltrieb mit integrierter Ratsche
- Selbstzentrierender Messkopf mit 3 Messkontakten (Anordnung 3 x 120°)
- Messtaster ab 12 mm hartmetallbewehrt
- Ab 12 mm Messtaster für Messungen bis Bohrungsgrund
- Ab 40 mm Messkopf zur Gewichtsersparnis aus Aluminium



Artikel-Nr.: **4190315**

### Lieferumfang

Bedienungsanleitung, Sechskantstiftschlüssel, Schlüssel zum Wechseln der Messköpfe (ab 30 mm), Etui

### Anwendung

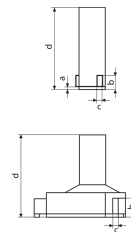
- Messung von:
- Durchgangsbohrungen
  - Sacklochbohrungen
  - Zentrierrändern

### Technische Daten

<b>Messbereich mm</b>	20 - 25 mm
<b>Skalenteilungswert mm</b>	0,005
<b>Fehlergrenze <math>\mu\text{m}</math></b>	4
<b>Bemerkungen Fehlergrenze</b>	bei vollständigem Anliegen der Messtaster
<b>Spindelsteigung_mm</b>	0.5

### Abmessungen

<b>Abmessung b in mm</b>	9
<b>Abmessung c in mm</b>	4
<b>Abmessung d in mm</b>	68



### Zubehör

Bestell-Nr.	Bezeichnung	Produkttyp
4710040	Einstellring	355 E