

Produktinformationen

Innenmessschraube Micromar 44 A

Produkteigenschaften

- Bedien- und Anzeigeteile blendfrei mattverchromt
- Messspindel rostfrei, ganz gehärtet und geschliffen
- Schnelltrieb mit integrierter Ratsche
- Selbstzentrierender Messkopf mit 3 Messkontakten (Anordnung 3 x 120°)
- Messtaster ab 12 mm hartmetallbewehrt
- Ab 12 mm Messtaster für Messungen bis Bohrungsgrund
- Ab 40 mm Messkopf zur Gewichtsersparnis aus Aluminium



Artikel-Nr.: **4190314**

Lieferumfang

Bedienungsanleitung,
Sechskantstiftschlüssel,
Schlüssel zum Wechseln der
Messköpfe (ab 30 mm), Etui

Anwendung

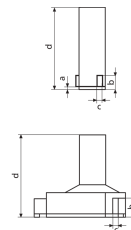
- Messung von:
- Durchgangsbohrungen
 - Sacklochbohrungen
 - Zentrierrändern

Technische Daten

Messbereich mm	16 - 20 mm
Skalenteilungswert mm	0,001
Fehlergrenze μm	4
Bemerkungen Fehlergrenze	bei vollständigem Anliegen der Messtaster
Spindelsteigung_mm	0.5

Abmessungen

Abmessung b in mm	6.5
Abmessung c in mm	4
Abmessung d in mm	64



Zubehör

Bestell-Nr.	Bezeichnung	Produkttyp
4710036	Einstellring	355 E