

Produktinformationen

Innenmessschraube Micromar 44 A

Produkteigenschaften

- Bedien- und Anzeigeteile blendfrei mattverchromt
- Messspindel rostfrei, ganz gehärtet und geschliffen
- Schnelltrieb mit integrierter Ratsche
- Selbstzentrierender Messkopf mit 3 Messkontakten (Anordnung 3 x 120°)
- Messtaster ab 12 mm hartmetallbewehrt
- Ab 12 mm Messtaster für Messungen bis Bohrungsgrund
- Ab 40 mm Messkopf zur Gewichtsersparnis aus Aluminium



Artikel-Nr.: 4190311

Lieferumfang

Bedienungsanleitung, Sechskantstiftschlüssel, Schlüssel zum Wechseln der Messköpfe (ab 30 mm), Etui

Anwendung

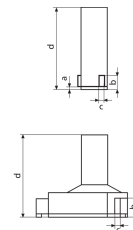
- Messung von:
- Durchgangsbohrungen
 - Sacklochbohrungen
 - Zentrierrändern

Technische Daten

Messbereich mm	8 - 10 mm
Skalenteilungswert mm	0,001
Fehlergrenze μm	4
Bemerkungen Fehlergrenze	bei vollständigem Anliegen der Messtaster
Spindelsteigung_mm	0.5

Abmessungen

Abmessung b in mm	4.3
Abmessung a in mm	1.8
Abmessung c in mm	1.5
Abmessung d in mm	58



Zubehör

Bestell-Nr.	Bezeichnung	Produkttyp
4710026	Einstellring	355 E