

Produktinformationen

Innenmessschraube Micromar 44 A

Produkteigenschaften

- Bedien- und Anzeigeteile blendfrei mattverchromt
- Messspindel rostfrei, ganz gehärtet und geschliffen
- Schnelltrieb mit integrierter Ratsche
- Selbstzentrierender Messkopf mit 3 Messkontakten (Anordnung 3 x 120°)
- Messtaster ab 12 mm hartmetallbewehrt
- Ab 12 mm Messtaster für Messungen bis Bohrungsgrund
- Ab 40 mm Messkopf zur Gewichtsersparnis aus Aluminium



Artikel-Nr.: **4190014**

Lieferumfang

Bedienungsanleitung, Sechskantstiftschlüssel, Schlüssel zum Wechseln der Messköpfe (ab 30 mm), Etui

Anwendung

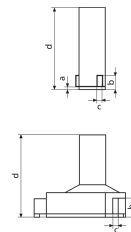
- Messung von:
- Durchgangsbohrungen
 - Sacklochbohrungen
 - Zentrierrändern

Technische Daten

Messbereich mm	100 - 125 mm
Skalenteilungswert mm	0,005
Fehlergrenze μm	6
Bemerkungen Fehlergrenze	bei vollständigem Anliegen der Messtaster
Spindelsteigung_mm	0.5

Abmessungen

Abmessung b in mm	27
Abmessung c in mm	7
Abmessung d in mm	132



Zubehör

Bestell-Nr.	Bezeichnung	Produkttyp
4710121	Einstellring	355 E