

# Produktinformationen

## Digitaler Werkstattmessschieber MarCal 18 EWR

### Produkteigenschaften

- Kontrastreiche Ziffernanzeige
- Feststellschraube oben
- Gerundete Messflächen für Innenmaße
- Schieber und Schiene gehärtet, rostfrei
- Sofort messbereit durch Reference-System
- Erhöhte Führungsbahnen zum Schutz des Maßstabs
- Hervorragende Resistenz gegen Staub, Kühl- und Schmierstoffe
- Schmutzabstreifer im Schieber



Artikel-Nr.: **4112712**

### Funktionen

AUTO-ON / OFF, DATA (in Verbindung mit Datenverbindungskabel), ON/OFF, PRESET (Maßvoreinstellung), RESET (Nullsetzen der Anzeige), mm/inch, LOCK-Funktion (Tastatursperre)

### Lieferumfang

Batterie, Prüfprotokoll, Bedienungsanleitung, Etui

### Datenschnittstelle

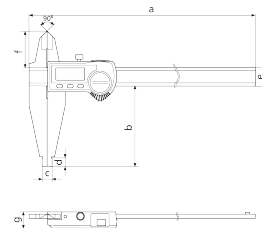
USB, Opto RS-232C, Digimatic

### Technische Daten

<b>Messbereich mm</b>	0 - 500 mm
<b>Messbereich</b>	0 - 20"
<b>Zifferschrittwert mm/inch</b>	0.01 / .0005"
<b>Fehlergrenze (mm)</b>	0.04
<b>Ziffernhöhe</b>	12.5
<b>Batterietyp</b>	CR 2032 (3V Lithium)

### Abmessungen

<b>Abmessung e in mm</b>	25
<b>Abmessung b in mm</b>	150
<b>Abmessung a in mm</b>	650
<b>Abmessung f in mm</b>	55
<b>Abmessung c in mm</b>	20
<b>Abmessung d in mm</b>	20



### Zubehör

Bestell-Nr.	Bezeichnung	Produkttyp
4102357	Datenverbindungskabel USB	16 EXu
4102915	Schnittstelleneinheit mit Datenverbindungskabel Digimatic	16 EWd
4102410	Datenverbindungskabel RS232C	16 EXr
4102231	Sendemodul	16 EWe
4102230	Funkempfänger	e-Stick