

Produktinformationen

2-Düsenmessring Millimar 6300

Produkteigenschaften

- Mahr / Mahr-Federal
Düsenmessringe weisen ein großes Freimaß auf. Das erlaubt größere Messbereiche und Werkstück können zum Messen leichter in den Düsenmessring eingeführt werden
- Lange Standzeit: Dank größerem Abstand zwischen Werkstück und Messringkörper weist der Düsenmessring eine verlängerte Nutzlebensdauer auf
- Die zurückgesetzten Messdüsen liegen tief im Messringkörper, der sie somit vor Beschädigung schützt
- Große Düsenabmessungen verhindern Verstopfungen durch Schmutz und Öl
- **Bestellhinweis:** Bitte bei Bestellung immer mit angeben: Übersetzungsverhältnis des Anzeigerätes (z.B. 2500:1), zu messendes Nennmaß und die vorgegebene Werkstücktoleranz



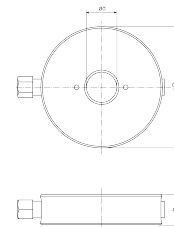
Artikel-Nr.: **2105703**

Technische Daten

Nennmaß von	26.000
Nennmaß bis	32.000
Übersetzung	2500:1, 5000:1, 10000:1
Messspanne (Text)	100µm / 50µm / 25µm
Kompatibilität	Mahr

Abmessungen

Abmessung D	101.6
Abmessung B	25.40



Zubehör

Bestell-Nr.	Bezeichnung	Produkttyp
2237666	Standard Kunststoffgriff	