

# Produktinformationen

## Digitale Innenmessschraube Micromar 44 EWR

### Produkteigenschaften

- Anschlussgewinde zum Auswechseln der Messköpfe
- Selbstzentrierender Messkopf mit 3 Messkontakten (Anordnung 3 x 120°)
- Messbacken ab 12 mm hartmetallbewehrt
- Ab 12 mm Messbacken für Messungen bis zum Bohrungsgrund
- Ab 40 mm Messkopfgehäuse aus eloxiertem Aluminium



### Funktionen

RESET (Nullsetzen der Anzeige), ABS (Anzeige kann auf Null gesetzt werden ohne den Bezug zum Preset zu verlieren), mm/inch, PRESET (Maßvoreinstellung), DATA (in Verbindung mit Datenverbindungskabel), LOCK-Funktion (Tastatursperre)

### Lieferumfang

Grundgerät 44 EWg, Messkopf 44 Ak, Bedienungsanleitung, Batterie, Etui

### Anwendung

- Messung von
- Durchgangsbohrungen
  - Sacklochbohrungen
  - Zentrierrändern

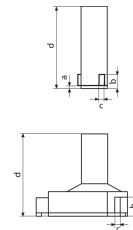
Artikel-Nr.: **4191123**

### Technische Daten

<b>Messbereich mm</b>	12 - 16 mm
<b>Messbereich</b>	.4725 - .625"
<b>Zifferschrittwert mm/inch</b>	0.001 / .00005"
<b>Fehlergrenze µm</b>	4 µm
<b>Bemerkungen Fehlergrenze</b>	Bei vollständigem Anliegen der Messtaster
<b>Batterietyp</b>	CR 2032 (3V Lithium)

### Abmessungen

<b>Abmessung b in mm</b>	6.5 mm
<b>Abmessung c in mm</b>	4 mm
<b>Abmessung d in mm</b>	64 mm



### Zubehör

Bestell-Nr.	Bezeichnung	Produkttyp
4102915	Datenverbindu Digimatic	16 EWd
4102410	Datenverbindu RS232C	16 EXr
4102357	Datenverbindu USB	16 EXu
4102231	Sendemodul	16 EWe
4102230	Funkempfänge	e-Stick
4710032	Einstellring	355 E