

Produktinformationen

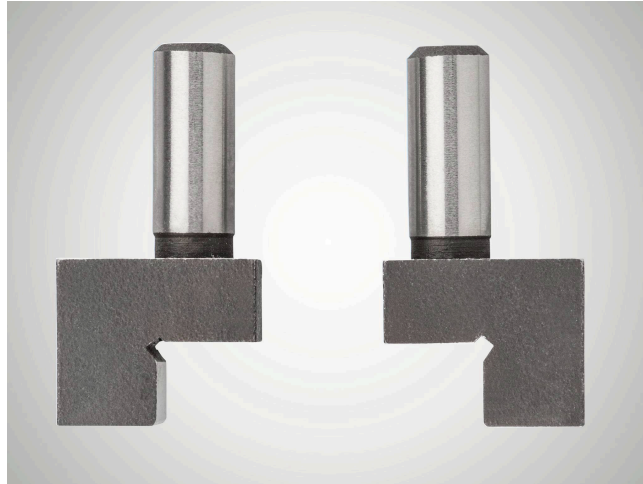
Schultermesseinsätze Multimar 844 Ta

Produkteigenschaften

- Mit zylindrischem Aufnahmeschaft zur Befestigung in Aufnahmestücken 844 Tma, 844 Tmi, 844 Tms
- Plan, für Außendurchmesser
- Aus gehärtetem Stahl

Anwendung

- Für schmale Ansätze, wie Zentrierränder und ähnliche Messaufgaben



Artikel-Nr.: **4500050**

Technische Daten

Aufnahme-\varnothing d	5
Aufnahmeschaftdurchmesser in mm	5 mm

Abmessungen

