

# Produktinformationen

## Innenmesspistole Micromar 844 A

### Produkteigenschaften

- Anschlussgewinde zum Auswechseln der Messköpfe
- Selbstzentrierender Messkopf mit 3 Messkontakten (Anordnung 3 x 120°)
- Messbacken ab 12 mm hartmetallbewehrt
- Ab 12 mm Messbacken für Messungen bis zum Bohrungsgrund
- Ab 40 mm Messkopfgehäuse aus eloxiertem Aluminium
- Stets optimal ablesbare Messwertanzeige bei Verwendung einer elektronischen Messuhr mit drehbarem Display



Artikel-Nr.: **4487700**

### Technische Daten

|                                 |   |
|---------------------------------|---|
| <b>Messbereich mm</b>           | 6 - 8 mm  |
| <b>Messbereich</b>              | .25 - .3125"  |
| <b>Fehlergrenze µm</b>          | 3 µm  |
| <b>Bemerkungen Fehlergrenze</b> | •Bei vollständigem Anliegen der Messtaster<br>•Berücksichtigt nicht den Messwertaufnehmer |

### Lieferumfang

ohne Anzeigerät, Grundgerät 844 Ag, Messkopf 44 Ak, Bedienungsanleitung, Etui

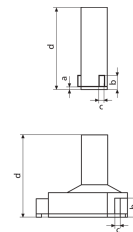
### Anwendung

Schnelle Messungen per Hebelrückzug (umfasst den kompletten Anwendungsbereich des jew. Messkopfes) von:

- Durchgangsbohrungen
- Sacklochbohrungen
- Zentrierrändern

### Abmessungen

|                          |        |
|--------------------------|--------|
| <b>Abmessung b in mm</b> | 4 mm   |
| <b>Abmessung a in mm</b> | 1.5 mm |
| <b>Abmessung c in mm</b> | 1.5 mm |
| <b>Abmessung d in mm</b> | 58 mm  |



### Zubehör

| Bestell-Nr. | Bezeichnung   | Produkttyp |
|-------------|---|------------|
| 4710026     | Einstellring  | 355 E      |
| 4102915     | Datenverbindu<br>Digimatic                                      | 16 EWd     |
| 4102410     | Datenverbindu<br>RS232C   | 16 EXr     |
| 4102357     | Datenverbindu<br>USB  | 16 EXu     |
| 4102220     | Funkempfänge<br>für<br>Messgeräte<br>mit Integrated<br>Wireless | i-Stick    |