

Produktinformationen

Digitale Innenmessschraube Micromar 44 EWR

Produkteigenschaften

- Anschlussgewinde zum Auswechseln der Messköpfe
- Selbstzentrierender Messkopf mit 3 Messkontakten (Anordnung 3 x 120°)
- Messbacken ab 12 mm hartmetallbewehrt
- Ab 12 mm Messbacken für Messungen bis zum Bohrungsgrund
- Ab 40 mm Messkopfgehäuse aus eloxiertem Aluminium

Funktionen

RESET (Nullsetzen der Anzeige), ABS (Anzeige kann auf Null gesetzt werden ohne den Bezug zum Preset zu verlieren), mm/inch, PRESET (Maßvoreinstellung), DATA (in Verbindung mit Datenverbindungskabel), LOCK-Funktion (Tastatursperre)

Lieferumfang

Grundgerät 44 EWg, Messkopf 44 Ak, Bedienungsanleitung, Batterie, Etui

Anwendung

- Messung von
- Durchgangsbohrungen
 - Sacklochbohrungen
 - Zentrierrändern



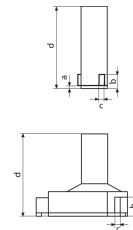
Artikel-Nr.: 4191120

Technische Daten

| | |
|----------------------------------|---|
| Messbereich mm | 6 - 8 mm |
| Messbereich | .25 - .3125" |
| Zifferschnittwert mm/inch | 0.001 / .00005" |
| Fehlergrenze µm | 4 µm |
| Bemerkungen Fehlergrenze | Bei vollständigem Anliegen der Messtaster |
| Batterietyp | CR 2032 (3V Lithium) |

Abmessungen

| | |
|--------------------------|--------|
| Abmessung b in mm | 4 mm |
| Abmessung a in mm | 1.5 mm |
| Abmessung c in mm | 1.5 mm |
| Abmessung d in mm | 58 mm |



Zubehör

| Bestell-Nr. | Bezeichnung | Produkttyp |
|-------------|----------------------------|------------|
| 4102915 | Datenverbindu Digimatic | 16 EWd |
| 4102410 | Datenverbindu RS232C | 16 EXr |
| 4102357 | Datenverbindu USB | 16 EXu |
| 4102231 | Sendemodul | 16 EWe |
| 4102230 | Funkempfänge | e-Stick |
| 4710026 | Einstellring | 355 E |