

# Produktinformationen

## 3-Punkt-Innenmessschraube Micromar 44 A

### Produkteigenschaften

- Bedien- und Anzeigeteile blendfrei mattverchromt
- Messspindel rostfrei, ganz gehärtet und geschliffen
- Schnelltrieb mit integrierter Ratsche
- Selbstzentrierender Messkopf mit 3 Messkontakten (Anordnung 3 x 120°)
- Messbacken ab 12 mm hartmetallbewehrt
- Ab 12 mm Messbacken für Messungen bis zum Bohrungsgrund
- Ab 40 mm Messkopfgehäuse aus eloxiertem Aluminium



Artikel-Nr.: 4190315

### Lieferumfang

Bedienungsanleitung,  
Sechskantstiftschlüssel,  
Schlüssel zum Wechseln der  
Messköpfe (ab 30 mm), Etui

### Anwendung

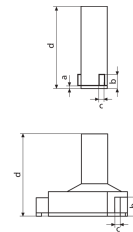
- Messung von:
- Durchgangsbohrungen
  - Sacklochbohrungen
  - Zentrierrändern

### Technische Daten

|  |   |
|--|---|
| <b>Messbereich mm</b>                        | 20 - 25 mm                                |
| <b>Skalenteilungswert mm</b>                 | 0,005                                     |
| <b>Fehlergrenze <math>\mu\text{m}</math></b> | 4 $\mu\text{m}$                           |
| <b>Bemerkungen Fehlergrenze</b>              | bei vollständigem Anliegen der Messtaster |
| <b>Spindelsteigung_mm</b>                    | 0.5 mm                                    |

### Abmessungen

|                          |       |
|--------------------------|-------|
| <b>Abmessung b in mm</b> | 9 mm  |
| <b>Abmessung c in mm</b> | 4 mm  |
| <b>Abmessung d in mm</b> | 68 mm |



### Zubehör

| Bestell-Nr. | Bezeichnung  | Produkttyp |
|-------------|--------------|------------|
| 4710040     | Einstellring | 355 E      |