

Produktinformationen

Innenmessschraube Micromar 44 A

Produkteigenschaften

- Bedien- und Anzeigeteile blendfrei mattverchromt
- Messspindel rostfrei, ganz gehärtet und geschliffen
- Schnelltrieb mit integrierter Ratsche
- Selbstzentrierender Messkopf mit 3 Messkontakten (Anordnung 3 x 120°)
- Messbacken ab 12 mm hartmetallbewehrt
- Ab 12 mm Messbacken für Messungen bis zum Bohrungsgrund
- Ab 40 mm Messkopfgehäuse aus eloxiertem Aluminium

Artikel-Nr.: **4190313**



Lieferumfang

Bedienungsanleitung,
Sechskantstiftschlüssel,
Schlüssel zum Wechseln der
Messköpfe (ab 30 mm), Etui

Anwendung

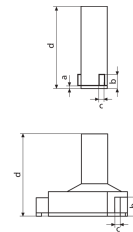
- Messung von:
- Durchgangsbohrungen
 - Sacklochbohrungen
 - Zentrierrändern

Technische Daten

Messbereich mm	12 - 16 mm
Skalenteilungswert mm	0,001
Fehlergrenze μm	4 μm
Bemerkungen Fehlergrenze	bei vollständigem Anliegen der Messtaster
Spindelsteigung_mm	0.5 mm

Abmessungen

Abmessung b in mm	6.5 mm
Abmessung c in mm	4 mm
Abmessung d in mm	64 mm



Zubehör

Bestell-Nr.	Bezeichnung	Produkttyp
4710032	Einstellring	355 E