

Produktinformationen

Digitaler Werkstattmessschieber MarCal 18 EWR

Produkteigenschaften

- Kontrastreiche Ziffernanzeige
- Feststellschraube oben
- Gerundete Messflächen für Innenmaße
- Schieber und Schiene gehärtet, rostfrei
- Sofort messbereit durch Reference-System
- Erhöhte Führungsbahnen zum Schutz des Maßstabs
- Hervorragende Resistenz gegen Staub, Kühl- und Schmierstoffe
- Schmutzabstreifer im Schieber



Artikel-Nr.: 4112716

Funktionen

AUTO-ON / OFF, DATA (in Verbindung mit Datenverbindungskabel), ON/OFF, PRESET (Maßvoreinstellung), RESET (Nullsetzen der Anzeige), mm/inch, LOCK-Funktion (Tastatursperre)

Lieferumfang

Batterie, Prüfprotokoll, Bedienungsanleitung, Etui

Datenschnittstelle

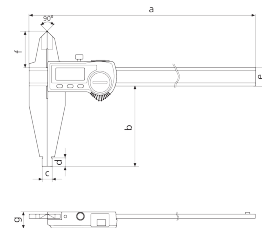
USB, Opto RS-232C, Digimatic

Technische Daten

Messbereich mm	0 - 1000 mm
Messbereich	0 - 40"
Zifferschrittwert mm/inch	0.01 / .0005"
Fehlergrenze (mm)	0.06
Ziffernhöhe	12.5
Batterietyp	CR 2032 (3V Lithium)

Abmessungen

Abmessung e in mm	30
Abmessung b in mm	150
Abmessung a in mm	1165
Abmessung f in mm	60
Abmessung c in mm	20
Abmessung d in mm	20



Zubehör

Bestell-Nr.	Bezeichnung	Produkttyp
4102357	Datenverbindungskabel USB	16 EXu
4102915	Schnittstelleneinheit mit Datenverbindungskabel Digimatic	16 EWd
4102410	Datenverbindungskabel RS232C	16 EXr
4102231	Sendemodul	16 EWe
4102230	Funkempfänger	e-Stick