

# Produktinformationen

## 2-Düsenmessring Millimar 6300

### Produkteigenschaften

- Mahr / Mahr-Federal  
Düsenmessringe weisen ein großes Freimaß auf. Das erlaubt größere Messbereiche und Werkstück können zum Messen leichter in den Düsenmessring eingeführt werden
- Lange Standzeit: Dank größerem Abstand zwischen Werkstück und Messringkörper weist der Düsenmessring eine verlängerte Nutzlebensdauer auf
- Die zurückgesetzten Messdüsen liegen tief im Messringkörper, der sie somit vor Beschädigung schützt
- Große Düsenabmessungen verhindern Verstopfungen durch Schmutz und Öl
- **Bestellhinweis:** Bitte bei Bestellung immer mit angeben: Übersetzungsverhältnis des Anzeigerätes (z.B. 2500:1), zu messendes Nennmaß und die vorgegebene Werkstücktoleranz



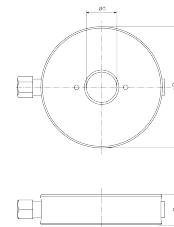
Artikel-Nr.: **2105710**

### Technische Daten

<b>Nennmaß von</b>	76.000
<b>Nennmaß bis</b>	84.000
<b>Übersetzung</b>	2500:1, 5000:1, 10000:1
<b>Messspanne (Text)</b>	100µm / 50µm / 25µm
<b>Kompatibilität</b>	Mahr

### Abmessungen

<b>Abmessung D</b>	139.7
<b>Abmessung B</b>	25.40



### Zubehör

Bestell-Nr.	Bezeichnung	Produkttyp
2237666	Standard Kunststoffgriff	