

# Informace o produktu

## Digitální mikrometr na měření vnitřních rozměrů Micromar 44 EWR

### Parametry

- Připojovací závit pro výměnu měřicí hlavy
- Samostředící měřicí hlavy se třemi bočně vystupujícími, o 120° odsazenými měřicími doteky
- Měřicí doteky od 12 mm osazeny tvrdokovem
- Od 12 mm měřicí dotek pro měření až ke dnu otvoru
- Od 40 mm měřicí hlavy z hliníku ke snížení hmotnosti



### Funkce

RESET (nulování displeje), ABS (displej lze vynulovat, aniž by se ztratil vztah k přednastavené hodnotě), mm/inch, PRESET (přednastavení hodnoty), DATA (ve spojení s propojovacím datovým kabelem), Funkce LOCK (zámek klávesnice)

### Rozsah dodávky

Základní přístroj 44 EWg, Měřicí hlavy 44 Ak, Návod k obsluze, Baterie, Pouzdro

### Použití

- Měření
- Průchozí otvory
  - Slepé otvory
  - Středící okraje

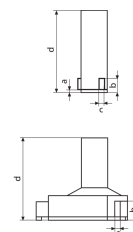
Č. položky: **4191122**

### Technické parametry

<b>Rozsah měření mm</b>	10 - 12 mm
<b>Rozsah měření, palce</b>	.4 - .4725"
<b>Rozlišení mm/inch</b>	0.001 / .00005"
<b>Mez chyb <math>\mu\text{m}</math></b>	4
<b>Délková tolerance prodloužení <math>\mu\text{m}</math></b>	při úplném dolehnutí měřicích doteků
<b>Typ baterie</b>	CR 2032 (3V Lithium)

### Rozměry

<b>Rozměr b v mm</b>	4.3
<b>Rozměr a v mm</b>	1.8
<b>Rozměr c v mm</b>	1.5
<b>Rozměr d v mm</b>	58



### Příslušenství

Obj. č.	Bezeichnung	Typ produktu
4102915	Adaptér rozhraní s datovým spojovacím kabelem Digimatic	16 EWd
4102410	Datový kabel RS232C	16 EXr
4102357	Datový kabel USB	16 EXu
4102231	Vysílací modul	16 EWe
4102230	Bezdrátový přijímač	e-Stick
4710030	Nastavovací kroužek	355 E