

# Informace o produktu

## Digitální mikrometr na měření vnitřních rozměrů Micromar 44 EWR

### Parametry

- Připojovací závit pro výměnu měřicí hlavy
- Samostředící měřicí hlava se 3 měřicími doteky (uspořádání 3 x 120°)
- Měřicí čelisti od rozsahu 12 mm z tvrdokovu.
- Od rozsahu 12 mm měřicí čelisti pro měření až do dna otvoru
- Od 40 mm těleso měřicí hlavy z eloxovaného hliníku



### Funkce

RESET (nulování displeje), ABS (displej lze vynulovat, aniž by se ztratil vztah k přednastavené hodnotě), mm/inch, PRESET (přednastavení hodnoty), DATA (ve spojení s propojovacím datovým kabelem), Funkce LOCK (zámek klávesnice)

Č. položky: **4191036**

### Technické parametry

<b>Rozsah měření mm</b>	150 - 175 mm
<b>Rozsah měření</b>	5.9 - 6.9"
<b>Rozlišení mm/inch</b>	0.001 / .00005"
<b>Mez chyb <math>\mu\text{m}</math></b>	7 $\mu\text{m}$
<b>Délková tolerance prodloužení <math>\mu\text{m}</math></b>	při úplném dolehnutí měřicích doteků
<b>Typ baterie</b>	CR 2032 (3V Lithium)

### Rozsah dodávky

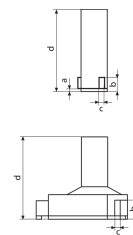
Základní přístroj 44 EWg, Měřicí hlavy 44 Ak, Návod k obsluze, Baterie, Pouzdro

### Použití

- Měření
- Průchozí otvory
  - Slepé otvory
  - Středící okraje

### Rozměry

<b>Rozměr b v mm</b>	27 mm
<b>Rozměr c v mm</b>	7 mm
<b>Rozměr d v mm</b>	132 mm



### Příslušenství

Obj. č.	Bezeichnung	Typ produktu
4102915	Adaptér rozhraní s datovým spojovacím kabelem Digimatic	16 EWd
4102410	Datový kabel RS232C	16 EXr
4102357	Datový kabel USB	16 EXu
4710122	Nastavovací kroužek	355 E